

みんなのモール



アパレルショップ CLOTHES STORE



イメージ通りだわ!

세탁は…
素材は…
色は…

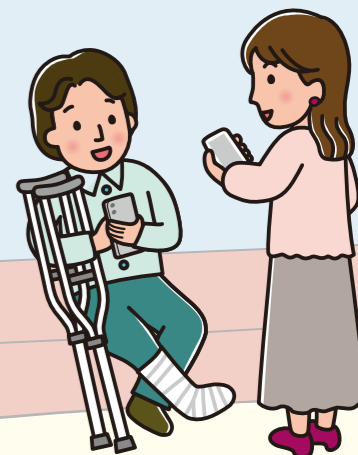
FITTING ROOM

ニーズに応じた
方法で説明する

アイスクリーム専門店 ICE CREAM



困った時や緊急の時の
問い合わせ場所や
アクセシブルな避難方法を
知らせる



OK



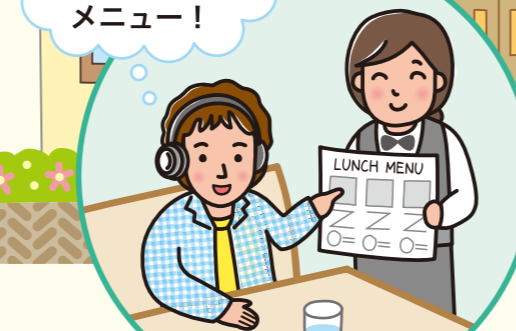
パブリック
スペース

ニーズに応じた適切な
コミュニケーションを図る
(筆談、手話言語、指点字や
触手話などを用いる)



Restaurant レストラン

わかりやすい
メニュー!



わかりやすい言葉で説明する
(イラスト、メモ書き、
コミュニケーションボードの活用、
ルビを振るなど工夫をする)

OK

LUNCH
Aセット ¥1000
Bセット ¥1000
Cセット ¥1000
Dセット ¥1000

この席よかったね!



ニーズに応じた
対応をする

ケーキ&焼き菓子 Pâtisserie

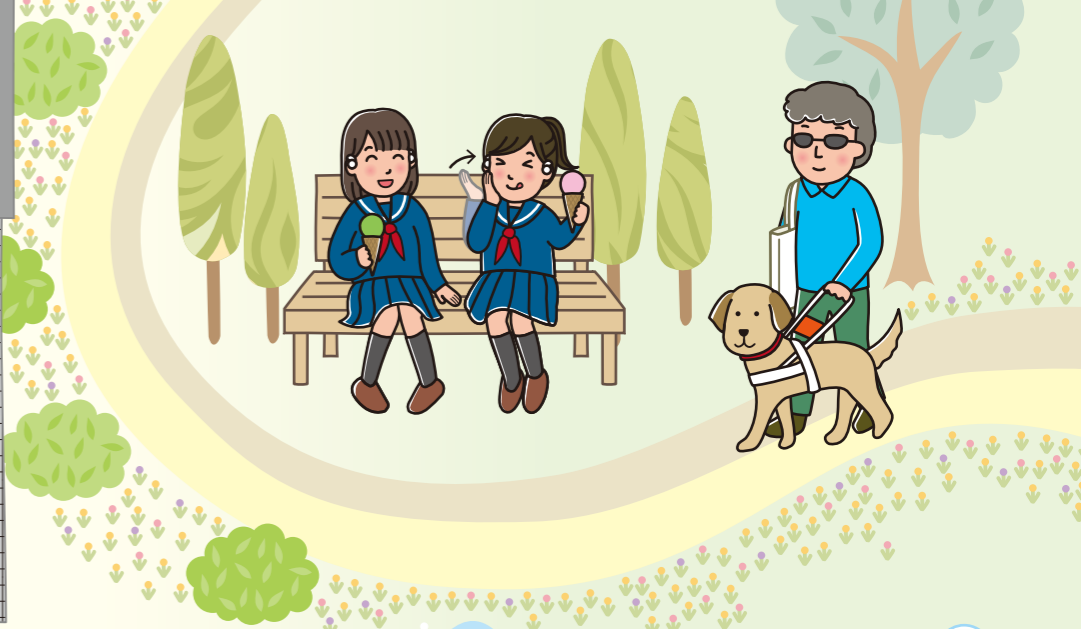
OK

「アクセシブルサービス」を活用して
共用品推進機構

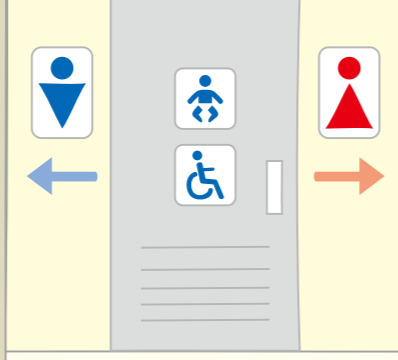
AQUARIUM
水族館

だれでもトイレ
ACCESSIBLE TOILET

映画館
CINEMA

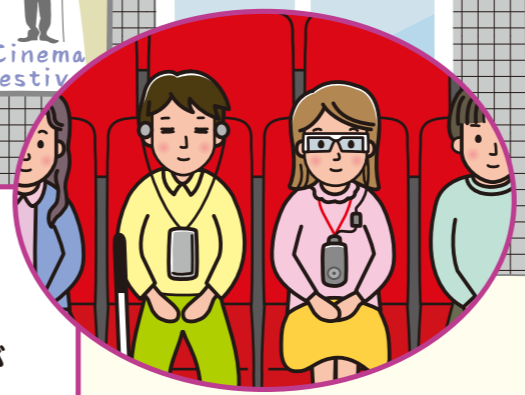


はな こと ば
話す言葉は、
はっきりと、
そく ぞく
速度はゆっくり
てい ねい せつ せい
丁寧に説明する



トイレが
つか
使いやすいくて
よかった♪

音声ガイド
字幕ガイド



おん せい
音声ガイド、
じ まく
字幕ガイド、
しゅ わ げん こ
手話言語の情報が
あ る こと を 知 ら せ る



つぎ えい が
次は映画に
い
行こう♪



ART MUSEUM
美術館

LIBRARY
図書館

どう はん しゅ
同伴者がいる場合でも、
さい しょ
最初に利用者と
こ ん む に けー し ん を 図 る



パブリックスペース
みんなの広場

おくすり

きゅう ふく じょう
急な服用や、
けつ とう ち ちよう せい
血糖値の調整などに
り よう でき る ば し ょ
利用できる場所が
あ る こと を 知 ら せ る



大活字本コーナー

オーディオブック
聴く本

り よう しゅ
利用者に応じた方法で、
しつ もん ない よう
質問の内容を理解したことを伝える
(返事を声に出す、復唱する、
う な づ く、 相 づ ち を う つ な ど)

みんなのモール (アクセシブルサービスを活用して)

サービス利用者とサービス提供者が共に利用しやすいサービスを考え実践
すると、「来て良かった」「利用しやすかった」と思える場所がたくさん増
えます。だれもが利用しやすい施設やサービスの実現を
め ざ し 自 分 に でき る こと から 始 め て み ま し ょ う。
目 指 し、 ま ず は 自 分 に でき る こと から 始 め て み ま し ょ う。
共用品推進機構のウェブサイトでは、「みんなのモール」
のテキスト版、音声版を公開しています。
詳 しくは 以 下 の URL か 右 の 四 角 の 枠 内 に
あ る QR コード に ア ク セ ス し て く だ さ い。

QRコード▼



アクセシブルサービスウェブサイト URL
<https://www.kyoyohin.org/ja/research/accessibleservice.php>